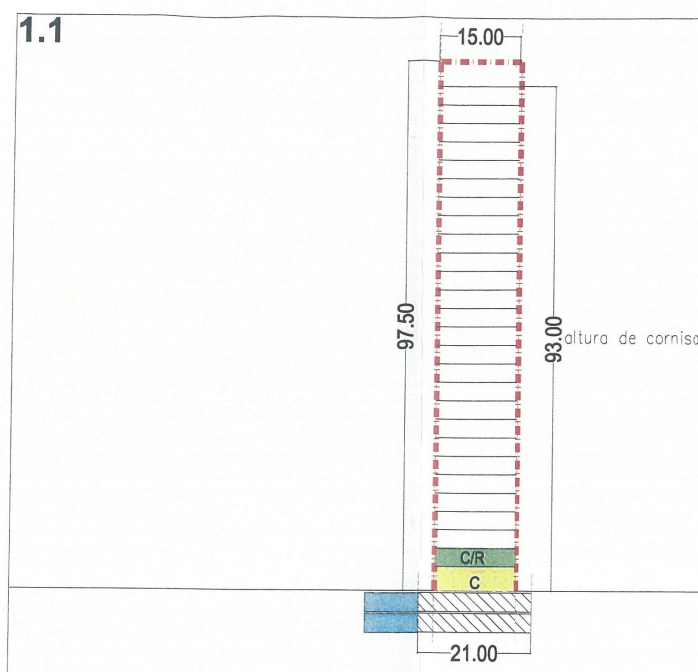
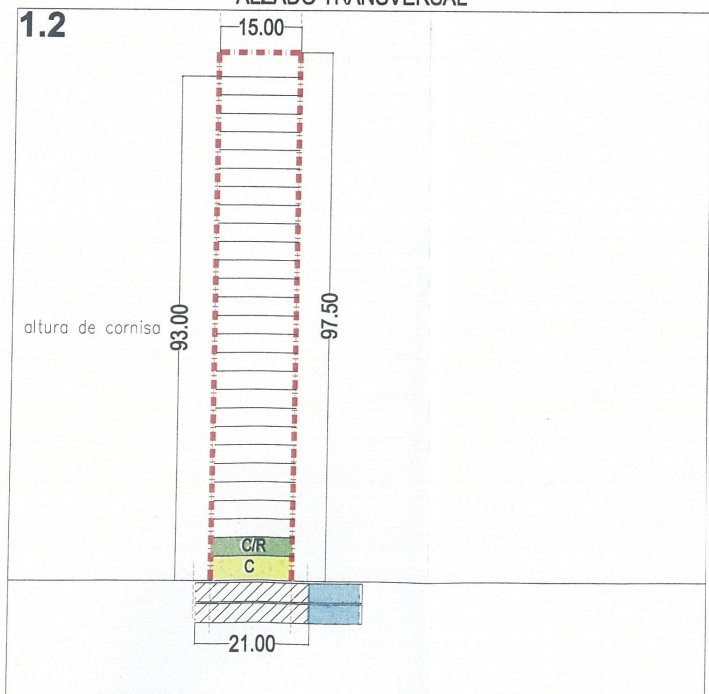
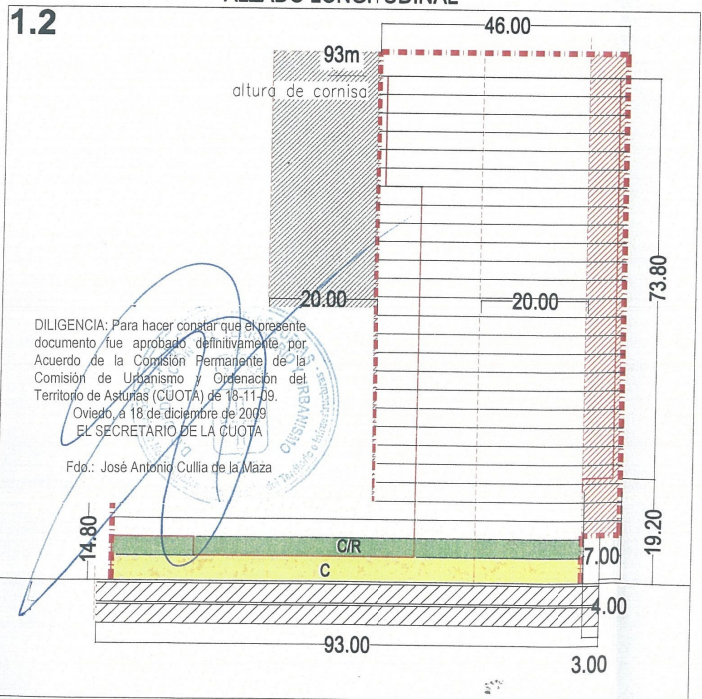
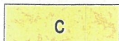
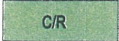




ALZADO LONGITUDINAL

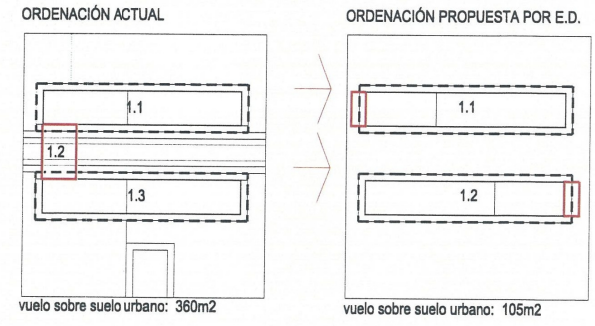


ALZADO TRANSVERSAL



-  ENVOLVENTE DEL EDIFICIO  
En ningún caso se superará la edificabilidad total prevista por el Plan Especial Rocés para el lote
-  DERECHO DE VUELO SOBRE SUELO PÚBLICO PERMITIDO A PARTIR DE PLANTA BAJA
-  PLANTA BAJA COMERCIAL
-  ALINEACIÓN MÁXIMO CONTENEDOR ESPACIAL
-  PLANTA PRIMERA COMERCIAL / RESIDENCIAL / ENTREPLANTA según proyecto
-  SÓTANOS
-  ÁMBITO DE EVENTUAL DERECHO DE SUB-EDIFICACION ( VER NORMATIVA )

PLANTEAMIENTO DE MODIFICACIÓN DEL DERECHO DE VUELO



DILIGENCIA: Para hacer constar que el presente documento fue aprobado definitivamente por Acuerdo de la Comisión Permanente de la Comisión de Urbanismo y Ordenación del Territorio de Asturias (CUOTA) de 18-11-09. Oviedo, a 18 de diciembre de 2009. EL SECRETARIO DE LA CUOTA

Fdo.: José Antonio Cullia de la Maza

240 97